

Better buildings
Better tomorrows

:hager



Hagercad 7.1

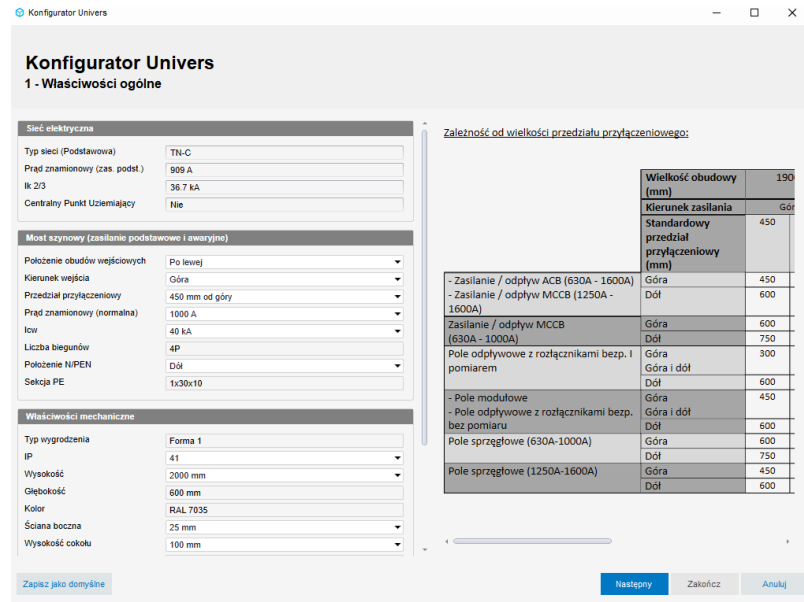
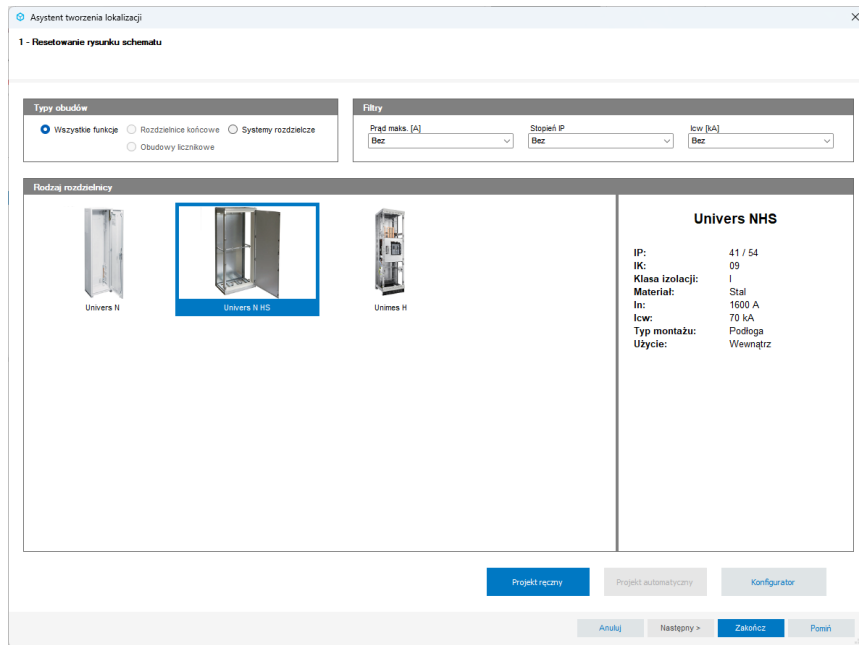
Written by:
Creation Date:
Update Date:

Antoine PAYEIN
05.05.2026



Hager nowy branding

Hager nowy branding, krok 2



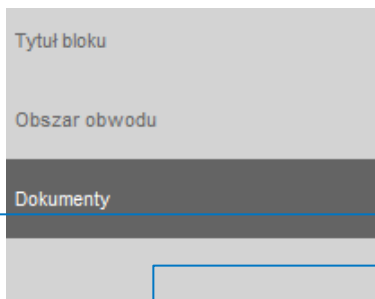
Nowy branding został wprowadzony w podoknach, takich jak okno startowe obudowy czy konfiguratory. Zmieniono wygląd przycisków i interfejsu okien.



Moduł schemat.

Dostosowywanie kolejności dokumentów dzięki elastycznemu przemieszczaniu arkuszy

Nr	Typ	Opis
1	Dane projektu	Dane projektu
2	Rozdział mo...	Zasilanie
3	Rozdział mo...	Arkusze obciążenia
4	Rozdział mo...	Gniazdka
5	Rozdział mo...	Oświetlenie
6	Sterowanie	Sterowanie oświetleniem
1	Plan zacisków	Plan zacisków



Numerowanie strony tytułowej i stron pustych

Wspólne dla numeracji stron schematów

Wyodrębniona numeracja stron ze schematami

Obudowa

Wycena

Etykieta

Diagram

Nr	Typ	Opis
1	Dane projektu	Dane projektu
2	Rozdział mo...	Zasilanie
3	Rozdział mo...	Arkusze obciążenia
4	Rozdział mo...	Gniazdka
5	Rozdział mo...	Oświetlenie
6	Sterowanie	Sterowanie oświetleniem
1	Plan zacisków	Plan zacisków

W ustawieniach, jeśli wybierzesz:

Wspólne dla numeracji stron schematów:

- Dodatkowy plik można przenosić między nimi,
- Schemat sterowania można przenosić między schematem zasilania a schematem sterowania,
- Plan zacisków i strona tytułowa pozostają na górze i na dole.

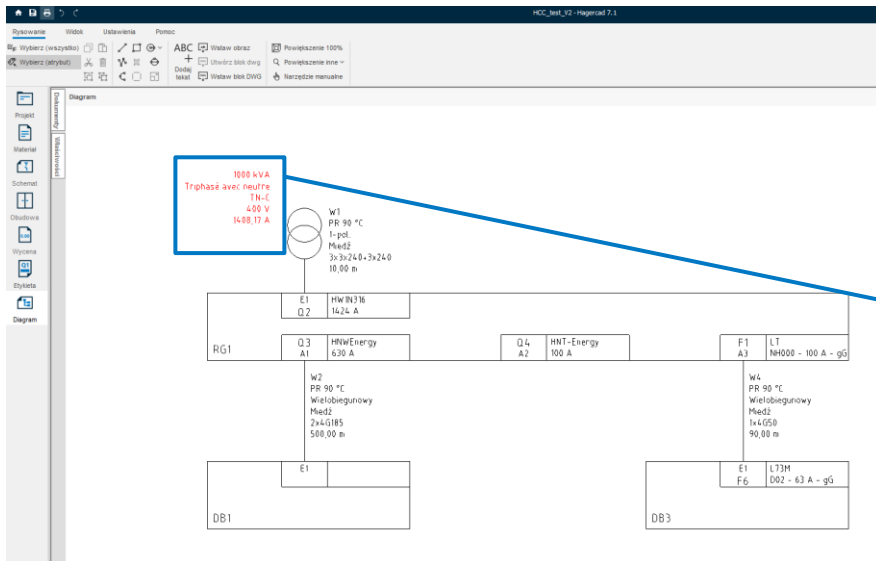
Wyodrębniona numeracja stron ze schematami:

- Dodatkowy plik i schemat sterowania można przenosić między wszystkimi dokumentami



Diagram

Ulepszenia w module diagramów.



Ustawienie

Wprowadź "słowa kluczowe"

Wyświetlacz

Atrybuty do wyświetlenia według symbolu

Zasilanie:

- Moc
- Typ sieci
- Układ neutralny
- Napięcie
- Prąd znamionowy

Rozdzielnica końców:

- Nazwa dzielnicy
- Nazwa lokalizacji

Wejście:

- Oznakowanie urządzeń
- Właściwości wejścia
- Charakterystyka urządzenia

Odplyw:

- Oznakowanie urządzeń
- Właściwości odpływu
- Charakterystyka urządzenia

Kabel:

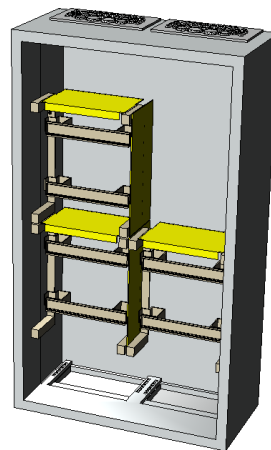
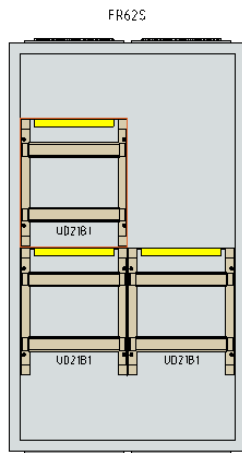
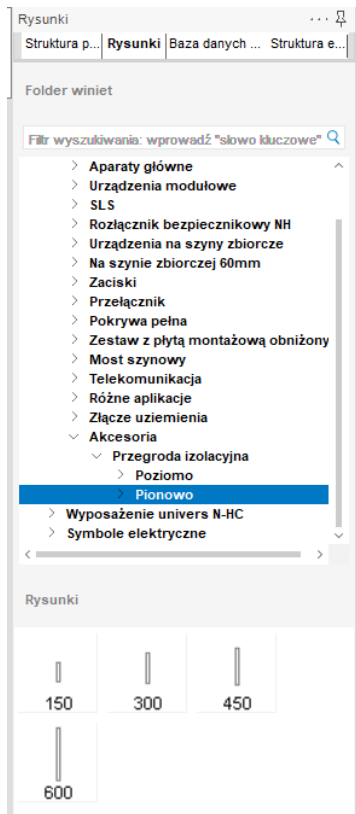
- Oznaczenie
- Typ
- Styl
- Rodzaj
- Przekrój
- Długość

Obecnie można przesuwać etykiety atrybutów w module diagramów, a ponadto moduł ten oferuje teraz więcej opcji konfiguracyjnych.



Moduł obudowa

Separacja pozioma i pionowa dla uniwersalnych elementów dostępnych w menu rysunków



Płyty separacyjne poziome i pionowe są teraz dostępne w menu symboli układu w sekcjach „unifers N wyposażenie” i „unifers NHC wyposażenie”.
Uwaga: Wersja do cięcia nie jest dostępna w menu symboli układu.